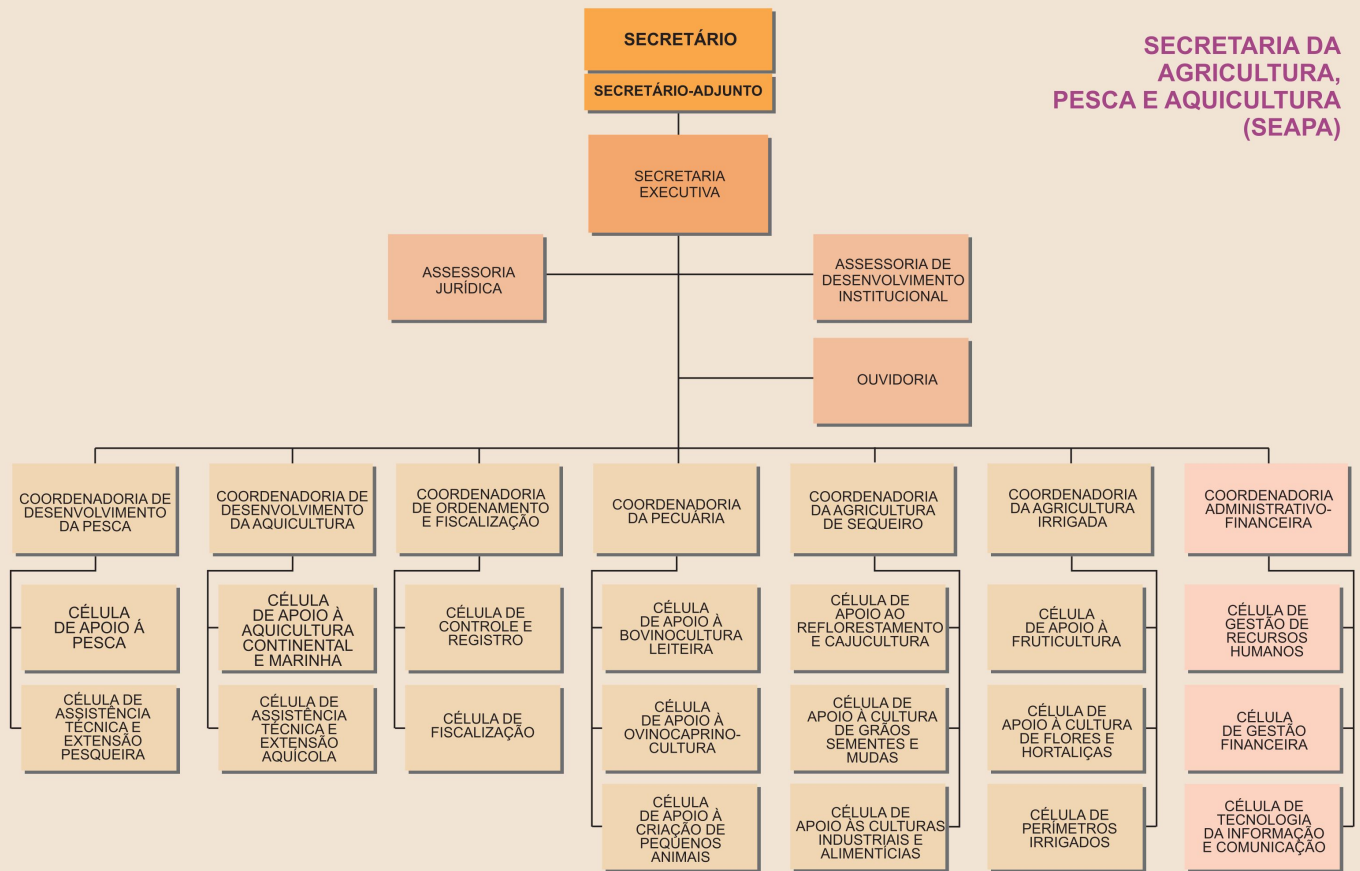


**SECRETARIA DA AGRICULTURA, PESCA E AQUICULTURA (SEAPA)**



ENTIDADE VINCULADA:  
AGÊNCIA DE DEFESA AGROPECUÁRIA DO ESTADO DO CEARÁ (ADAGRI)

DEC. 31.694 - D.O. 23.03.2015

LEGENDA:  DIREÇÃO SUPERIOR  GERÊNCIA SUPERIOR  ÓRGÃOS DE ACESSORAMENTO  ÓRGÃOS DE EXECUÇÃO PROGRAMÁTICA  ÓRGÃOS DE EXECUÇÃO INSTRUMENTAL